

INDUSTRIAL E ARTESANAL

HBF HUGGENBERGERFRIES, ARCHITEKTEN
CENTRO DE PSIQUIATRIA GERIÁTRICA, CLÍNICA DE SÃO PIRMINSBERG

Diretores do escritório: Adrian Berger, Erika Fries e Lukas Huggenberger

Diretor de projeto: Carlo Zuercher

Equipe de projeto: Daniela Ziltener, Sabine Albrecht, Stephan Isler, Beata Kunert, Agnes Lörincz, Peter Reichenbach, Bettina Scheld, Pierre Schild

Custo total: 33.370.000 francos suíços

Localização: Pfaefers, Suíça

Área construída: 8.062 m²

Volume construído: 28.740 m³

Ano: 2010

<http://www.hbf.ch/>

A grande escala do ex-Monastério Beneditino contrasta com as pequenas casas do povoado de Pfaefers. A estrutura das seções do edifício permite integrá-lo a seu contexto, criando, assim, uma transição para o centro do vilarejo.

Os invólucros do edifício são, por sua vez, estrutura e fechamento. As salas estão situadas nas alas oeste e sul, enquanto que as áreas de tratamento e terapia estão dispostas no setor norte. O programa está organizado ao redor de pátios silenciosos voltados para o interior. Estes criam uma variedade de relações com o entorno montanhoso e, além disso,

oferecem orientação para percorrer o edifício. Esta constelação espacial cria, ao mesmo tempo, uma referência ideal para o complexo monástico. Os quartos dos pacientes estão organizados em ângulos retos para a fachada para sua melhor divisão. As fachadas desenvolvem a simetria do edifício. Elementos pré-fabricados compostos de tijolos de *clinker* evocam a imagem de um entrelaçado. Por razões de segurança, esta estrutura de tijolos está localizada em frente às janelas, permitindo, desta maneira, que os pacientes possam as abrir quando quiserem.

MEMORIAL DOS AUTORES



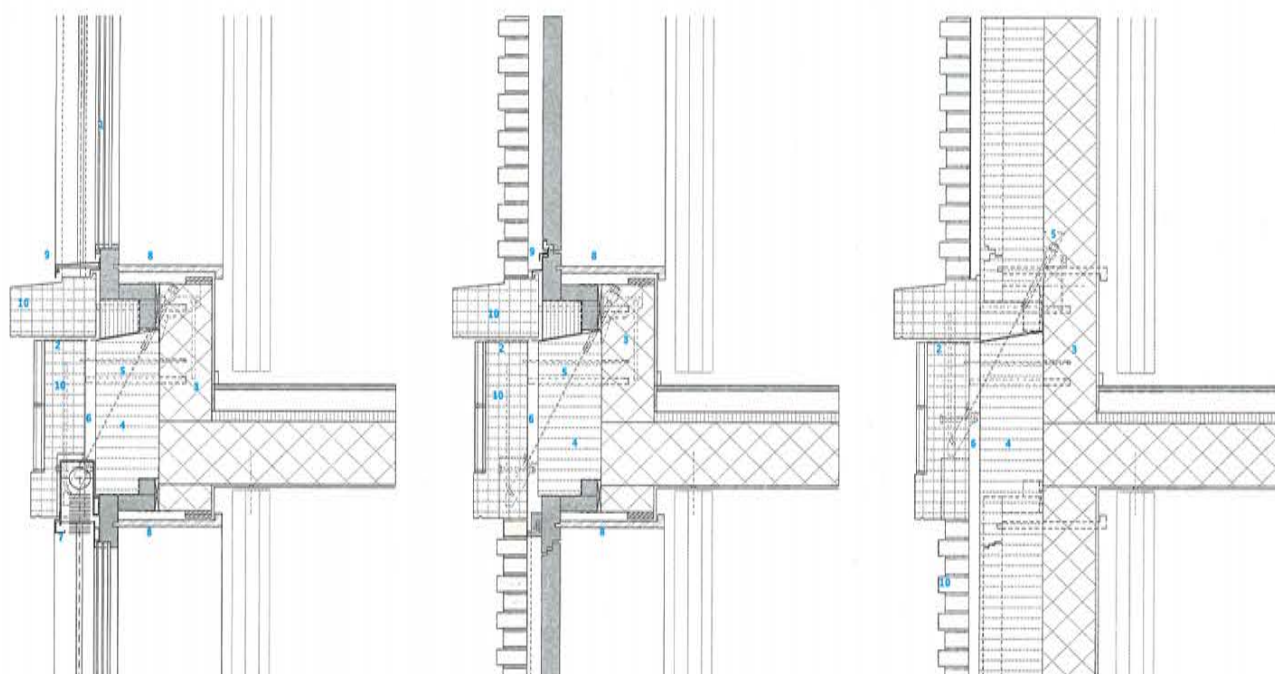


FOTOS: KIM ZWARTS > 120124_BILDER_COPYRIGHT_PD



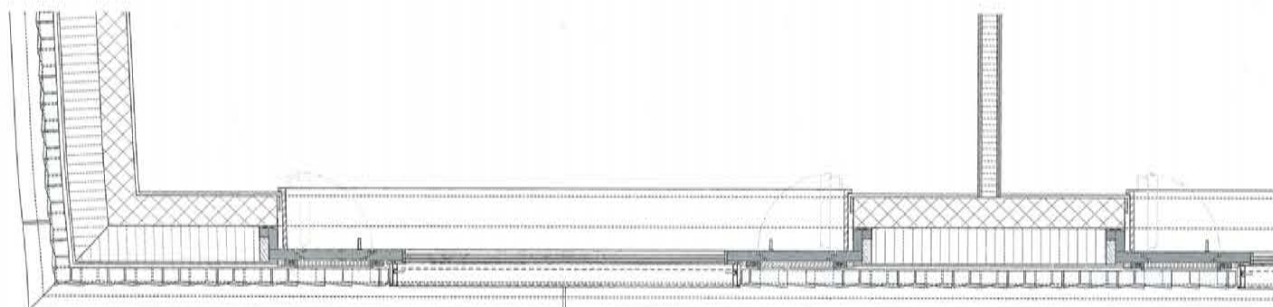
FOTOS: HAF > 120124_BILDER_COPYRIGHT_PD

Os painéis de tijolos são montados em oficina, fixados os blocos de *clinker* a dois marcos de concreto armado e, além disso, enrijecidos por tirantes de aço inoxidável que atravessam as aberturas especiais das peças.



Detalhes construtivos

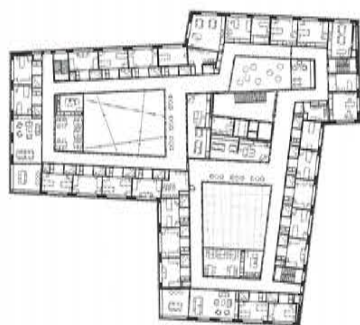
1. Esquadria fixa, vidro temperado quádruplo de segurança / 2. Lâmina de impermeabilização / 3. Muro de concreto $e = 20$ cm / 4. Capa de isolamento térmico $e = 24$ cm / 5. Tirante de fixação / 6. Taco separador / 7. Espaço para veneziana / 8. Marco interior em madeira de bétula / 9. Perfis e seções de alumínio / 10. Módulo pré-fabricado de tijolos de *clinker* e concreto



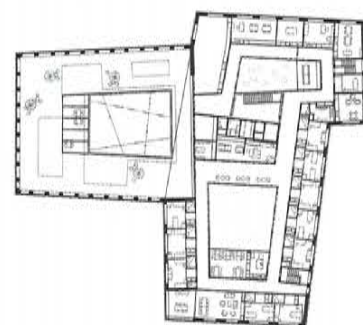
Detalhe de muro em planta



Térreo



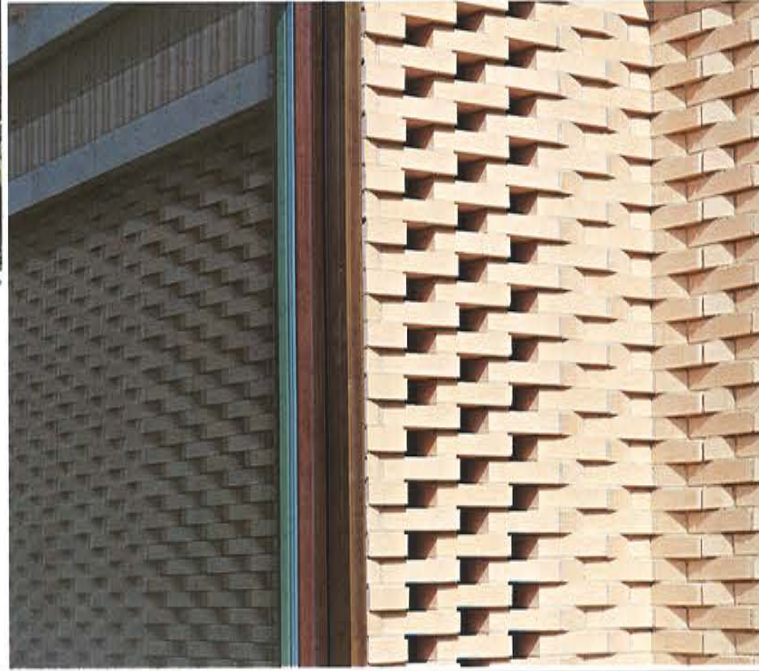
Primeiro andar



Segundo andar



FOTOS: BEAT BÜHLER >120124_BILDER_COPYRIGHT_PD



FOTOS: KIM ZWARTS >120124_BILDER_COPYRIGHT_PD



Corte

“SUAS COMUNIDADES DE TIJOLOS ..., UNEM SEUS
ESFORÇOS PARA CONSEGUIR O IMPENSÁVEL,
O IMPROVÁVEL, O APARENTEMENTE IMPOSSÍVEL.”

ANÍBAL PARODI REBELLA SOBRE ELADIO DIESTE

TIJOLOS
ESTRUTURA | SUPERFÍCIE | MASA

137

EDIÇÃO EM PORTUGUÊS

